

# Integrazione della sostenibilità nel core business

## PERCORSO DEI LEADER

### METODOLOGIA E CAMPIONE INDAGINE

- L'indagine è stata condotta nel **giugno 2016**
- Ha coinvolto **1524 professionisti** di aziende dei settori primario, secondario e terziario
- Gli intervistati provengono da **Europa, America settentrionale, centrale, meridionale e Asia**
- Il campione è costituito da **clienti DNV GL - Business Assurance**
- Il campione comprende **142 aziende** definite "leader", in base ad alcuni requisiti chiave elencati di seguito

### Scenario attuale

#### Che cos'è l'integrazione di sostenibilità?



Gli aspetti legati a **misurazione e monitoraggio** sono fondamentali per i LEADER (68%) Oltre la metà indica l'adozione di un sistema di gestione

#### Integrazione della sostenibilità nelle strategie di business



Quasi metà del campione integra la sostenibilità nelle proprie strategie

**i LEADER** integrano la sostenibilità nelle proprie strategie di business

#### Adozione di politiche di integrazione della sostenibilità



Il 60% circa adotta una politica di integrazione della sostenibilità e il 49% si fissa obiettivi misurabili

**i LEADER** hanno una politica di integrazione della sostenibilità

#### Definizione di obiettivi misurabili per l'integrazione della sostenibilità



Il 60% circa adotta una politica di integrazione della sostenibilità e il 49% si fissa obiettivi misurabili

**i LEADER** stabiliscono obiettivi misurabili

#### Investimenti in iniziative di integrazione della sostenibilità



Oltre la metà ha investito in iniziative di integrazione della sostenibilità negli ultimi 3 anni

**i LEADER** hanno investito in iniziative di integrazione della sostenibilità

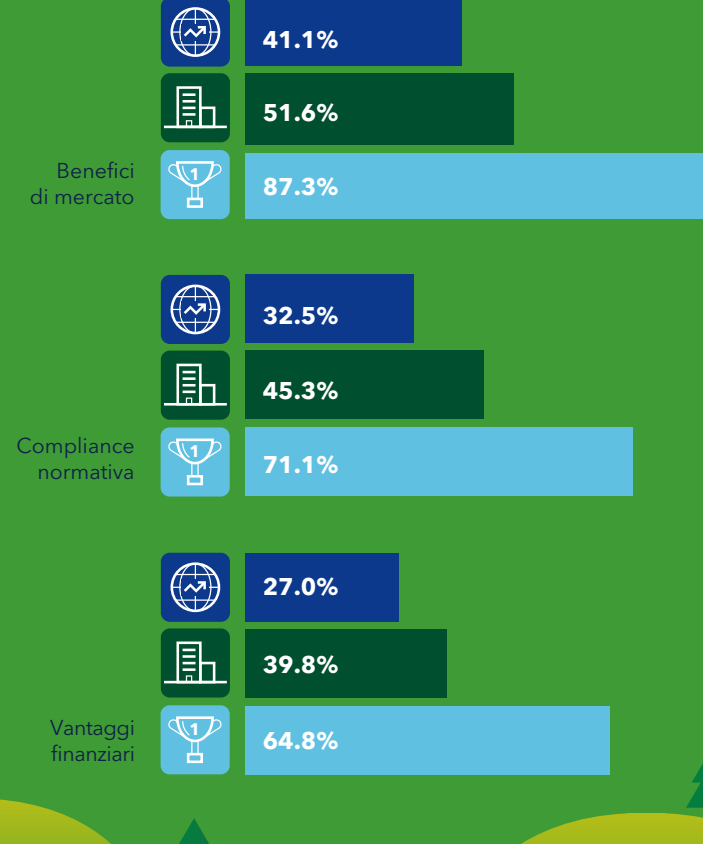
#### Iniziative di integrazione della sostenibilità



Le azioni più frequenti riguardano iniziative tangibili che influenzano le pratiche aziendali

Quasi tutti **i LEADER** (80%) hanno definito e implementato strategie sostenibili

#### Benefici delle iniziative di integrazione della sostenibilità



**i LEADER** hanno ottenuto benefici superiori alla media. Il 90% circa riferisce benefici legati al mercato

#### Rapporto Costi/benefici



1 su 2 ritiene che i benefici dell'integrazione della sostenibilità siano superiori ai costi

Per **i LEADER** i benefici sono superiori ai costi

#### Principali ostacoli



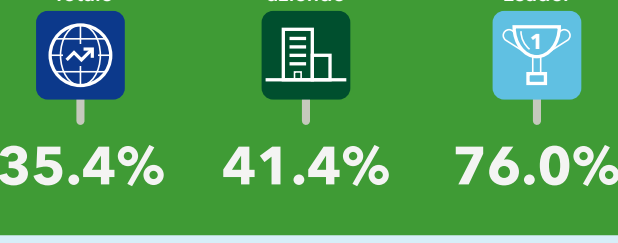
La presenza di altre priorità aziendali (36%) è considerata l'ostacolo principale ai progressi in tema di integrazione della sostenibilità

Le barriere sono meno rilevanti per **i LEADER**. Per 1 su 4 non ci sono barriere al progresso.

**i LEADER** mettono in campo più attività di comunicazione aziendale rispetto agli altri per accrescere la consapevolezza sulle proprie iniziative di integrazione della sostenibilità

### Prospettive future

#### Impatto dell'integrazione della sostenibilità sulle aziende a medio termine



Per il 35% l'integrazione della sostenibilità influenzerà direttamente il proprio core business in misura rilevante nei prossimi 3 anni.

Per il 76% dei **LEADER** l'integrazione della sostenibilità nel core business influenzerà direttamente la propria attività

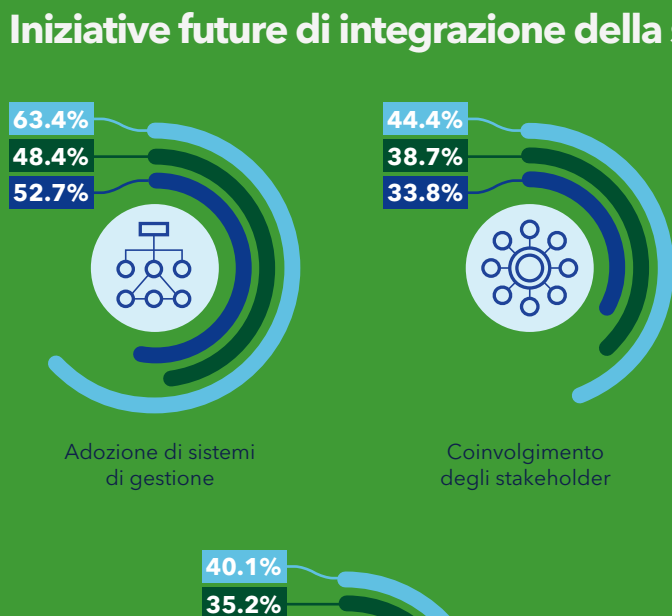
#### Investimenti in integrazione della sostenibilità a medio termine



Il 45% degli intervistati è intenzionato a investire addirittura più rispetto a oggi

Nessun **LEADER** investirà meno di oggi nei prossimi 3 anni

#### Iniziative future di integrazione della sostenibilità

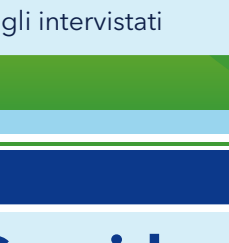


L'adozione di sistemi di gestione è riferito dal 53% degli intervistati

**i LEADER** continueranno a fare leva sui SISTEMI DI GESTIONE. Ricorreranno anche ad altri strumenti e iniziative in misura superiore alla media

### Considerazioni finali

Un punto di partenza per il percorso di **integrazione della sostenibilità**...



#### Pensare fuori dagli schemi

Abbandonare i preconcetti



#### Equilibrio tra analisi e sintesi

Identificare i driver del cambiamento tramite strumenti quali: Big Data, Analytics e coinvolgimento degli stakeholder



#### Audacia

Sperimentare nuove soluzioni di business in grado di soddisfare le esigenze sia della società sia del mercato



#### Scalabilità

Verificare la scalabilità delle soluzioni più efficaci utilizzate



#### Gestione del cambiamento

Prepararsi a intraprendere un percorso di cambiamento che porti verso una possibile revisione dello "scopo"